



GUIRLANDE
BY HIDAYA CAKE



GUIRLANDE
BY HIDAYA CAKE



GUIRLANDE
BY HIDAYA CAKE



GUIRLANDE
BY HIDAYA CAKE



GUIRLANDE
BY HIDAYA CAKE



GUIRLANDE
BY HIDAYA CAKE



GUIRLANDE
BY HIDAYA CAKE



GUIRLANDE
BY HIDAYA CAKE



GUIRLANDE
BY HIDAYA CAKE



GUIRLANDE
BY HIDAYA CAKE



Eid

MUBARAK



Eid

MUBARAK



ETIQUETTES CADEAUX

BY HIDAYA CAKE



ETIQUETTES À
COLLER (PAILLES,
GOBELET, BOITES...)



ETIQUETTES POUR CADEAUX OU POUR TOPPERS À CUPCAKES

BY HIDAYA CAKE

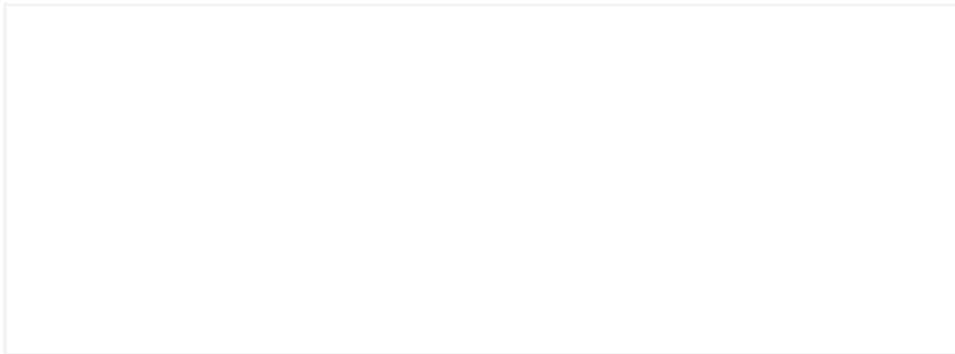
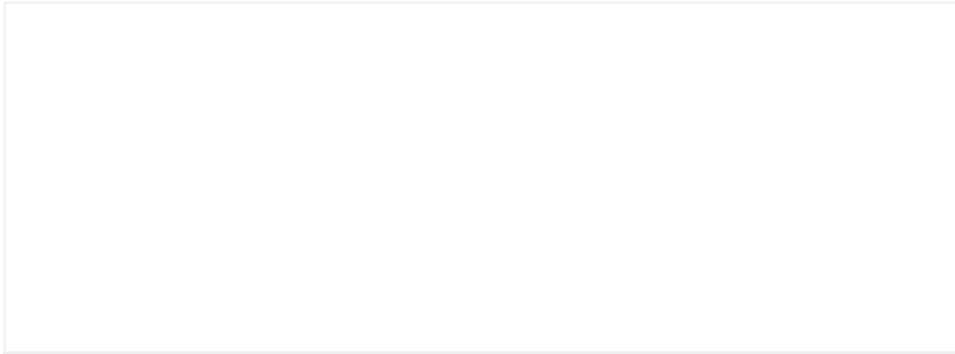


ETIQUETTES À
COLLER (PAILLES,
GOBELET, BOITES...)



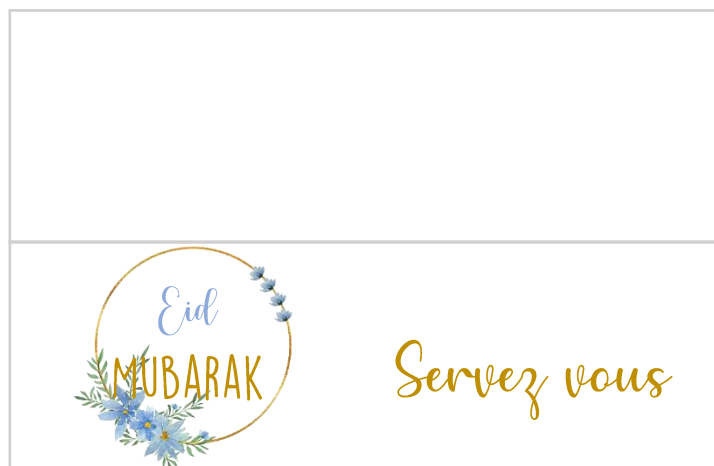
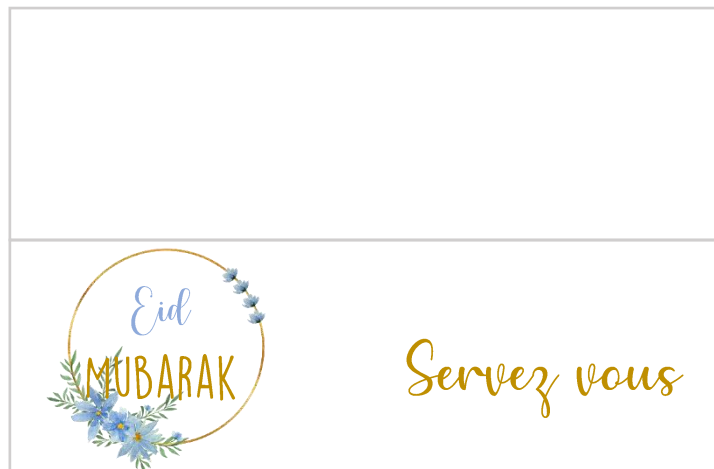
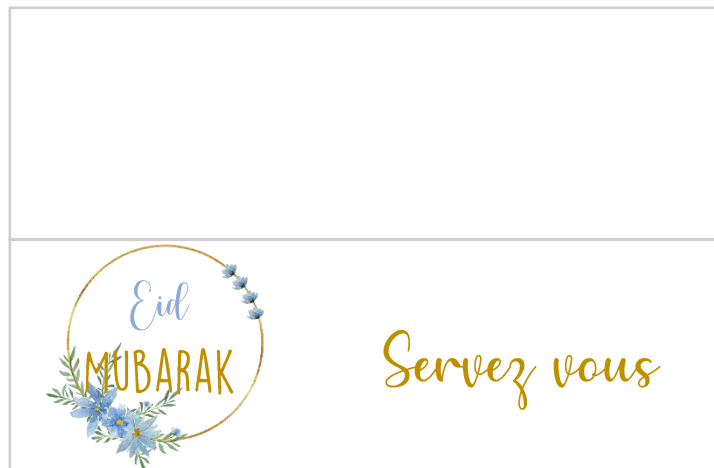
ETIQUETTES POUR CADEAUX OU POUR TOPPERS À CUPCAKES

BY HIDAYA CAKE



ETIQUETTES SACHETS DE BONBONS
BY HIDAYA CAKE

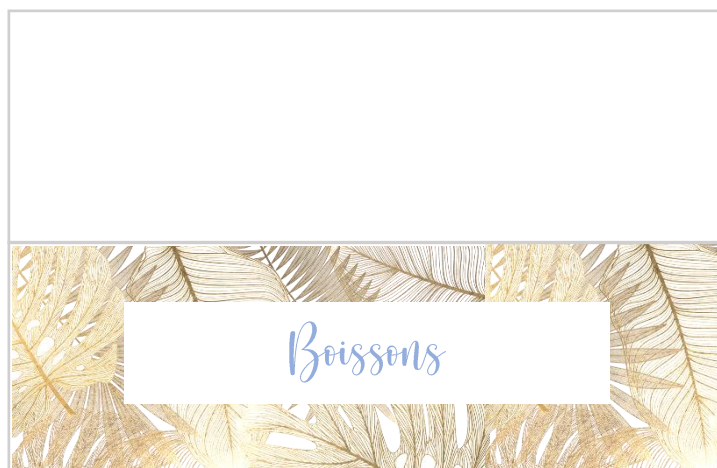
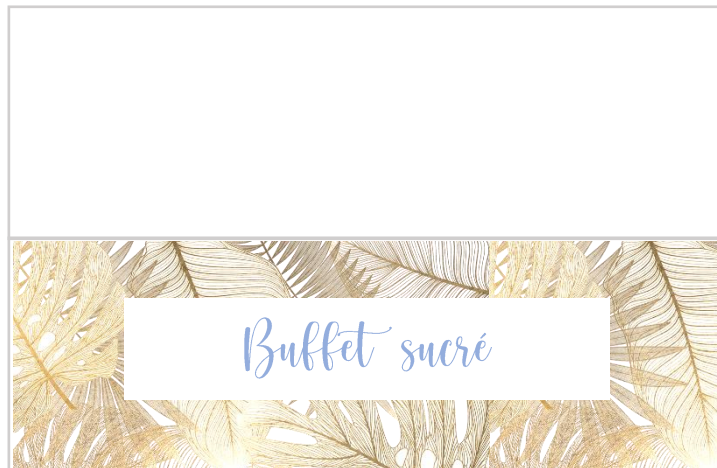
ETIQUETTES DE PRÉSENTATION À POSER SUR LA TABLE
BY HIDAYA CAKE



ETIQUETTES DE PRÉSENTATION À POSER SUR LA TABLE

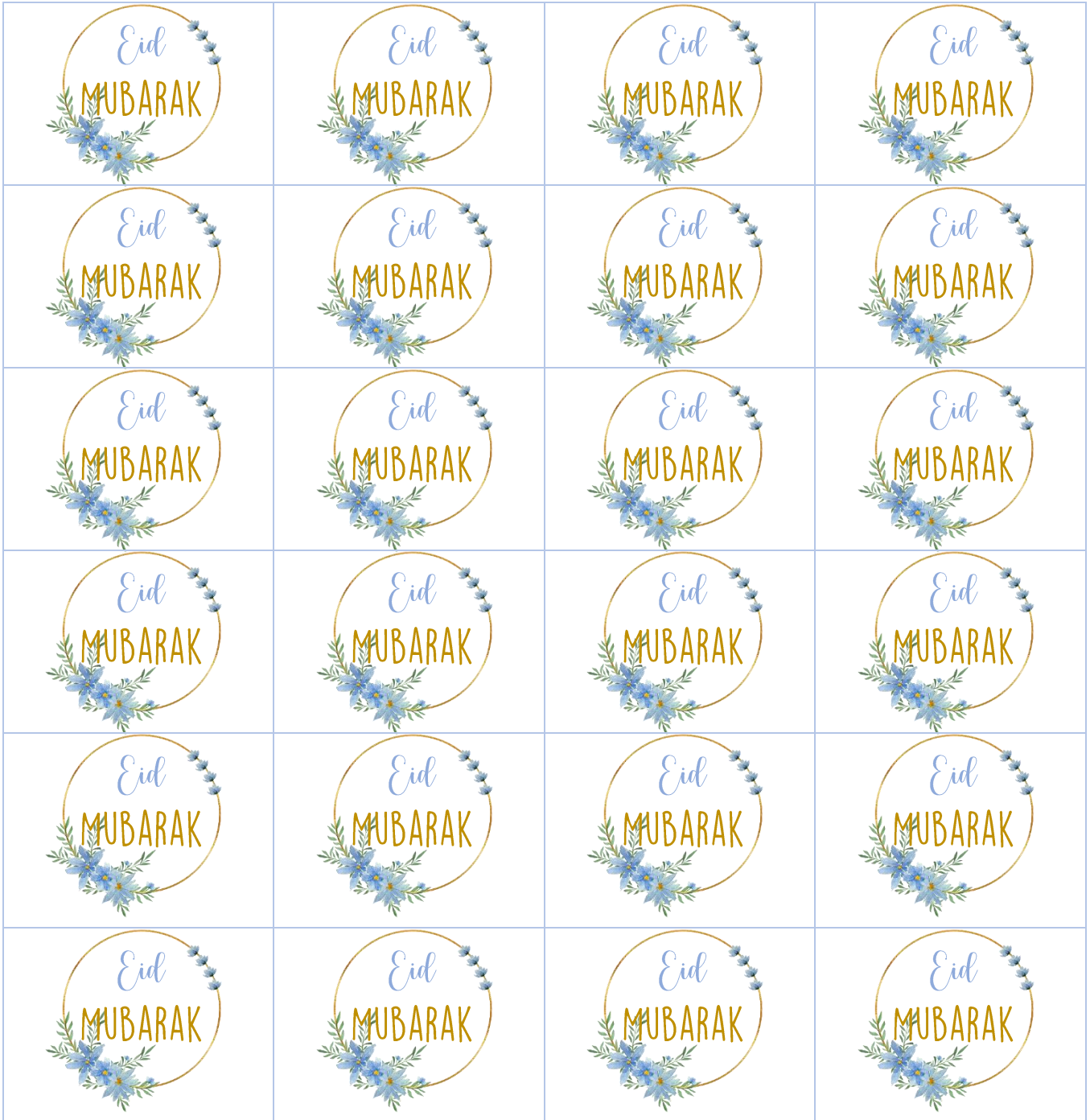
ECRITURE LIBRE

BY HIDAYA CAKE



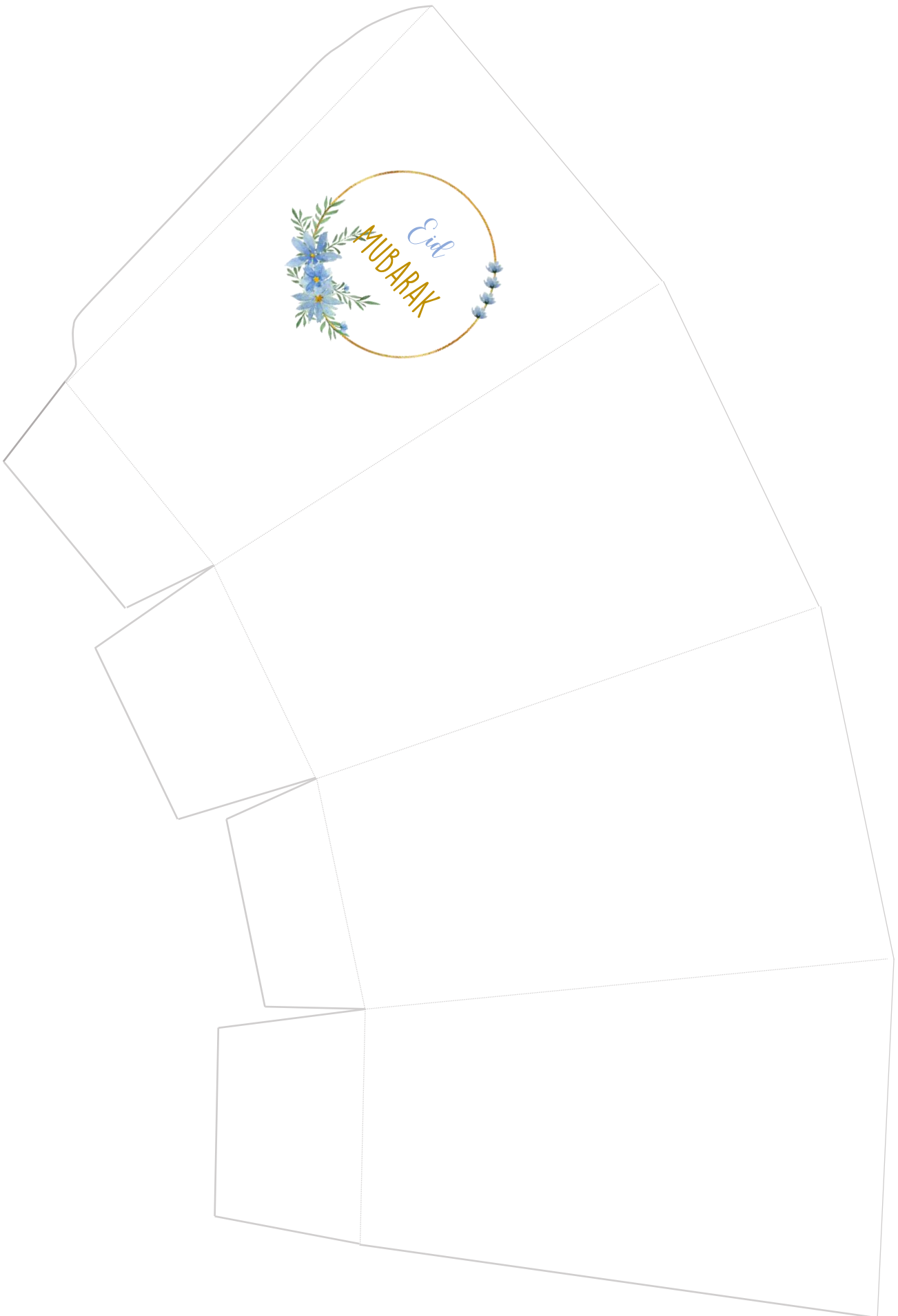
ETIQUETTES POUR PETITS POTS DE MIEL OU MINI NUTELLA...

BY HIDAYA CAKE



ETIQUETTES A BOUTEILLE D'EAU
BY HIDAYA CAKE





INDICATIONS

Guirlande :

Perforer chaque étiquette de chaque côté puis faire passer un ruban.

Étiquettes cadeaux :

Perforer dans un coin.

Chevalets de présentation :

Plier en deux et déposer sur la table.

Étiquettes pour sachets de bonbons :

Plier en deux puisagrafer de chaque côté sur votre sachet en plastique transparent.

Étiquettes pour pailles :

Couper les disques et coller sur la paille ou sur des gobelets blancs.

Étiquettes à cadeaux ou toppers à cupcakes :

Couper et perforer si c'est pour faire des étiquettes cadeaux. Ou coller un pic en bois pour créer des toppers à cupcakes.

Étiquettes à bouteilles d'eau :

Couper et coller à l'arrière de la bouteille.

Boîte à popcorns :

Couper sur le trait plein mais plier sur les pointillés. Coller les bandes de papier du fond de la boîte.

Imprimer sur des feuilles de **160g** environ.

SUR MON BLOG IL Y A UNE RUBRIQUE AVIS : JE VOUS INVITE A ME LAISSER UN PETIT
TEMOIGNAGE 😊

BY HIDAYA CAKE